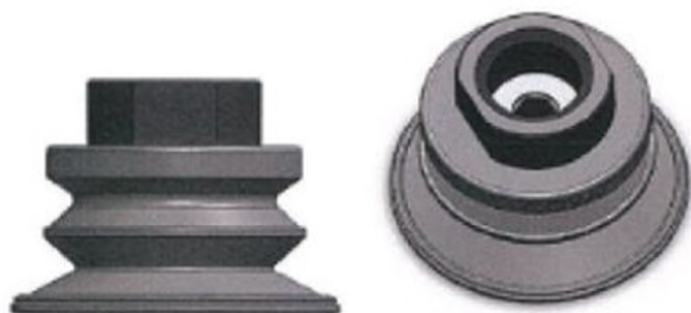


VENTOSA AUTOMOTIVE CBC45F38GSP1131



DATI TECNICI

Diametro a riposo: 47 mm

Diametro in presa: 48,7 mm

Volume interno: 11,47 cm³

Forza di sollevamento verticale: 70 N (misurata al 65% di vuoto su lamiera asciutta, liscia e piana, senza coefficiente di sicurezza)

Resistenza allo scivolamento: 90 N (misurata al 65% di vuoto su lamiera asciutta, liscia e piana, senza coefficiente di sicurezza)

Raggio di curvatura minimo su superficie convessa: 36 mm

Raggio di curvatura minimo su superficie concava: 45 mm

Diametro di passaggio aria: 6,3 mm

Materiale ventosa: NBR 55 Shore grigio

Materiale inserto: Poliammide 6.6

Metodo di serraggio: chiave 22 o brugola 6

Filetto di fissaggio: G3/8" femmina

Peso: 22 g

DIMENSIONI

