



16.5

Datenblatt für SIMOGEAR Getriebemotoren

MLFB-Bestelldaten :

Article number: **2KJ3107-1HL23-9AP1-Z**

Options: **D01+K01+K06+L02+L75+M55+N6C**

Kunden-Auftrags-Nr. :

Item-Nr. :

Siemens-Auftrags-Nr. :

Komm.-Nr. :

Angebots-Nr. :

Projekt :

Motordaten

U	D/Y	f _N	P _N	P _N	I _N	n _N	T _N	IE-CL	Betriebsart	n ₂	T ₂	f _B	η _{4/4-Last}	η _{3/4-Last}	cos φ	I _A /I _N	T _A /T _N	T _K /T _N	T _H /T _N
[V]		[Hz]	[kW]	[hp]	[A]	[1/min]	[Nm]			[1/min]	[Nm]		[%]	[%]					
400	D	50	7,500	10,05	14,30	1.470	48,72	IE3	S1	66,425	1.078,27	0,78	90,4	91,1	0,84	7,40	2,40	3,50	2,60

Motortyp 1LE Drehstrommotor Premiumwirkungsgrad LE132ZMS4P

Polzahl 4-polig

Motorschutzart (K01) IP55

Wärmeklasse 155 (F)

Trägheitsmoment Jmot 0,04600 kgm²

Anschlusskastenlage (M55) 1A

Elektrischer Anschluss am Klemmkasten Kabelverschraubung metrisch

Belüftung Standardlüfter

Getriebemotor

Typbezeichnung SIMOGEAR Z79-LE132ZMS4P

Getriebe Stirnradgetriebe Z79

Befestigungsart Getriebe Fußausführung

Abtriebswelle V40 x 80 mm (Vollwelle mit Passfeder)

Einbaulage (D01) M1

Übersetzung 22,13 (1394 / 63)

Nennmoment 840,00 Nm

Getriebeöl (K06) Mineralöl CLP VG220

Ölmenge 1,1 l

Spezifikation CE (Europa / andere Länder)

Umgebungstemperatur -15 ... +40°C

Gewicht ohne Öl 98,6 kg

Gehäusewerkstoff Grauguss
Erstgetriebe

Allgemeine Optionen

Oberflächenbehandlung Lackiert

Beschichtung (L02) Beschichtung für normale Umweltbelastung C1

RAL Farbton (L75) 7016 Anthrazitgrau

Lackierung am Flansch -

Verpackung Standardverpackung

Weitere Informationen

Allgemeine Produktinformationen [SIMOGEAR](#)

Konfigurator [2KJ.....](#)

Betriebsanleitung

Getriebe [BA 2030](#)

Motor [BA 2330](#)

Katalog [MD 50.1](#) Getriebemotoren

Getriebeoptionen

Abtriebswellenlagerung Standardlagerung

Abtriebswellenabdichtung Standardabdichtung

Getriebeentlüftung Druckentlüftungsventil

Ölstandskontrolle Ölstandsschraube

Ölablass Ölablassschraube

Motoroptionen

Motorschutz Ohne

Legende

U = Spannung
D / Y = Schaltung
f = Frequenz
P_N = Bemessungsleistung des Motors

I_N = Bemessungsstrom
n_N = Bemessungsdrehzahl des Motors
T_N = Bemessungsdrehmoment des Motors
IE-CL = Wirkungsgradklasse

n₂ = Abtriebsdrehzahl des Getriebemotors
T₂ = Abtriebsdrehmoment des Getriebemotors
f_B = Betriebsfaktor
η = Wirkungsgrad
) Auf Anfrage

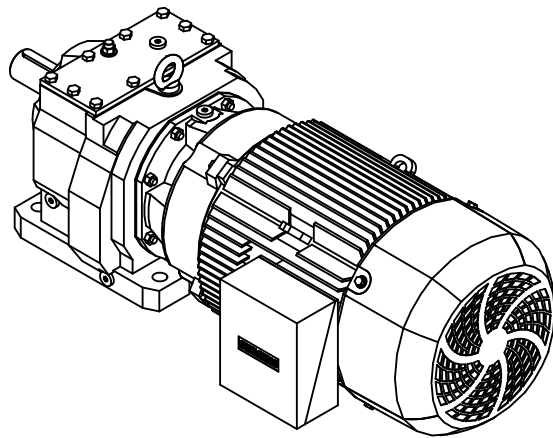
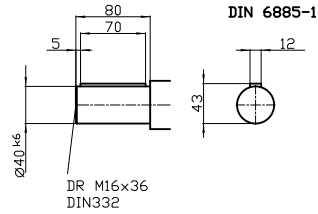
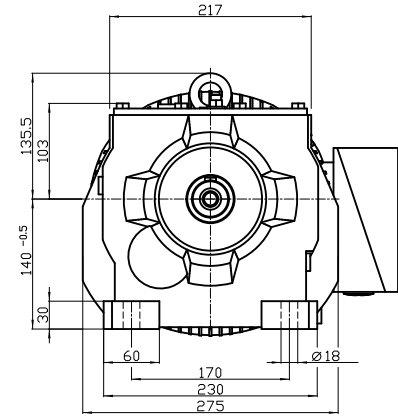
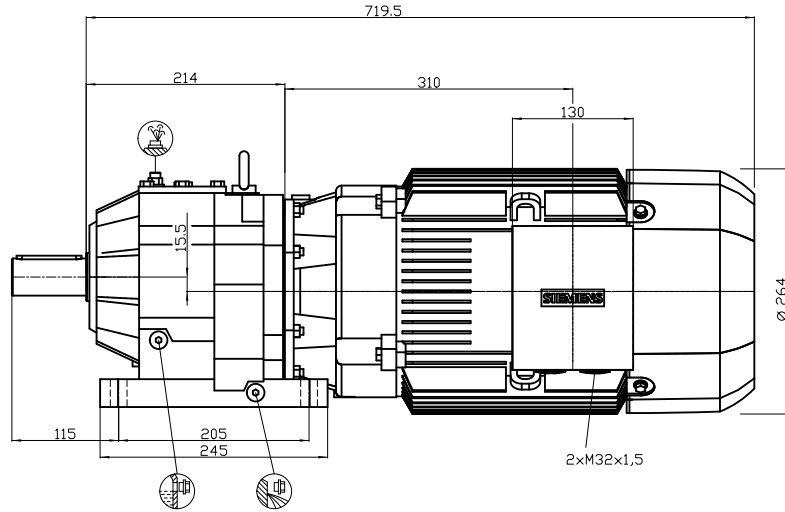
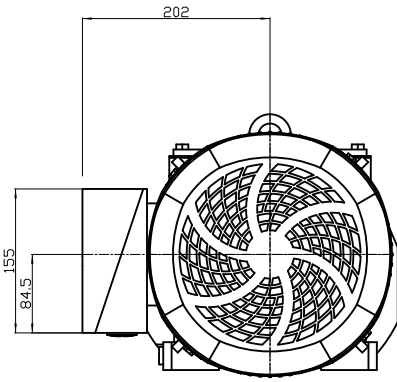
cos φ = Leistungsfaktor
I_A/I_N = Relativer Anzugsstrom
T_A/T_N = Relatives Anzugsmoment
T_K/T_N = Relatives Kippmoment
T_H/T_N = Relatives mittleres Hochlaufmoment

Confie o libre de secret d'empresa. Tous droits reserves.
 Confiado como secreto industrial. Nos reservamos todos los derechos
 Comunicado como segredo empresarial. Reservados todos os direitos

Weitergabe sowie Vervielfältigung dieser Unterlagen, Verwer-
 tung und Mitteilung ihres Inhalts nicht gestattet, soweit nicht
 ausdrücklich zugestanden. Zuwiderhandlungen verpflichten
 zu Schadensersatz. Alle Rechte vorbehalten, insbesondere fuer
 den Fall der Patenterteilung oder GÜ-Entscheidung.

The reproduction or use of this document or its
 contents is not permitted without express written authority.
 Offenders will be liable for damages. All rights, including rights
 created by patent grant or registration of a utility model or design,
 are reserved.

Copyright(C) Siemens AG 2005
 Cad-drawing: do not make any
 manual changes



Achtung: Sowohl der Funktionsgleichrichter (C59/C60) als auch der Ablaßhahn (G54/G55) können auf dem Massblatt nicht abgebildet werden! Informationen hierzu finden Sie im Katalog auf Seite 10/54	
SIMOGEAR Z79-LE13ZMS4P	
-	
Unit	mm [in]
Date	17.12.20
2KJ3107-1HL23-9AP1-Z	
SIEMENS AG	
D01+K01+K06+L.02+L.75+M55+N6C	
DT	