

# Elettropompe ad immersione

# Tipo SPV 25-33



## Impieghi

Sono adatte al trasferimento di liquidi contenenti impurità di dimensioni fino a 3 mm. I componenti idraulici: girante, chiocciola e corpo pompa in PBT, ne consentono l'impiego con acqua, emulsioni e sostanze oleose in genere, con viscosità non superiore a 21 cSt (3° Engel). La temperatura del liquido non deve superare i 70°C.

Vengono comunemente impiegate su:

- macchine utensili (fresatrici-torni-trapani)
- macchine per la lavorazione del vetro (versione TRI)
- macchine da stampa
- impianti di climatizzazione e condizionamento
- impianti di filtrazione

Vanno normalmente installate su un serbatoio con capacità proporzionata alla portata, a circa 3-4 cm dal fondo.

E' importante verificare che il livello massimo del liquido nel serbatoio rimanga sempre 3-4 cm più basso della flangia di appoggio (vedi figura).

Nei casi in cui il liquido sia particolarmente sporco si consiglia di costruire il serbatoio a scomparti, per consentire il deposito delle morchie prima che le stesse vengano ripescate dalla pompa.

**Per impieghi diversi si consiglia di consultare il nostro Ufficio Tecnico.**

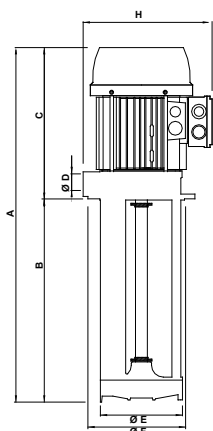


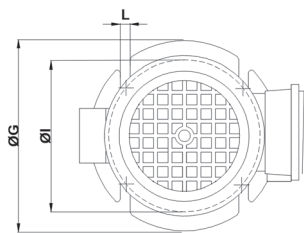
Tabella dimensioni e pesi

Tipo di pompa	A mm	B mm	C mm	ØD	ØE mm	ØF mm	ØG mm	H mm	ØI mm	L mm	Massa kg
SPV 25	300	90 T	210	3/4"	98	100	130	170	115	7 (n.4)	4.3
	330	120 T									4.4
	380	170 T									4.5
	430	220 T									4.6
	480	270 T									4.7
SPV 33	560	350	210	3/4"	98	100	130	170	115	7 (n.4)	4.8
	300	90 T									4.8
	330	120 T									4.9
	380	170 T									5.0
	430	220 T									5.1
	480	270 T	5.2								
	560	350	5.3								

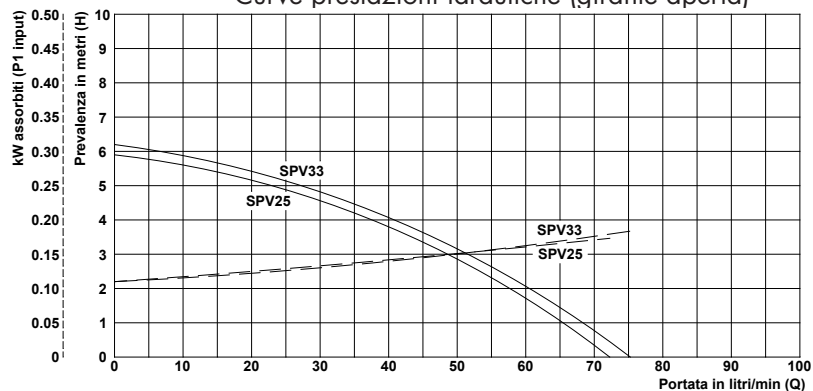
Su richiesta: T= esecuzione TRI

## Dati di targa

Tipo di pompa	kW		V 230/400 - Hz 50			Q - Qmax litri/min	Hmax - H metri
	Input (P1)	Nom. (P2)	In Amp.	n min <sup>-1</sup>	cos φ		
SPV 25	0.26	0.18	0.85/0.49	2810	0.76	12 - 72	5.5 - 0
SPV 33	0.36	0.25	1.13/0.65	2800	0.78	7 - 75	6.0 - 0

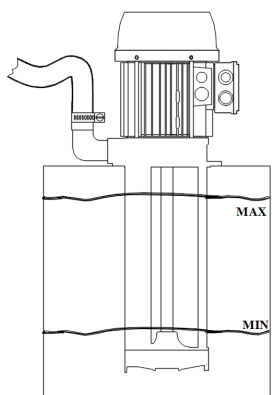


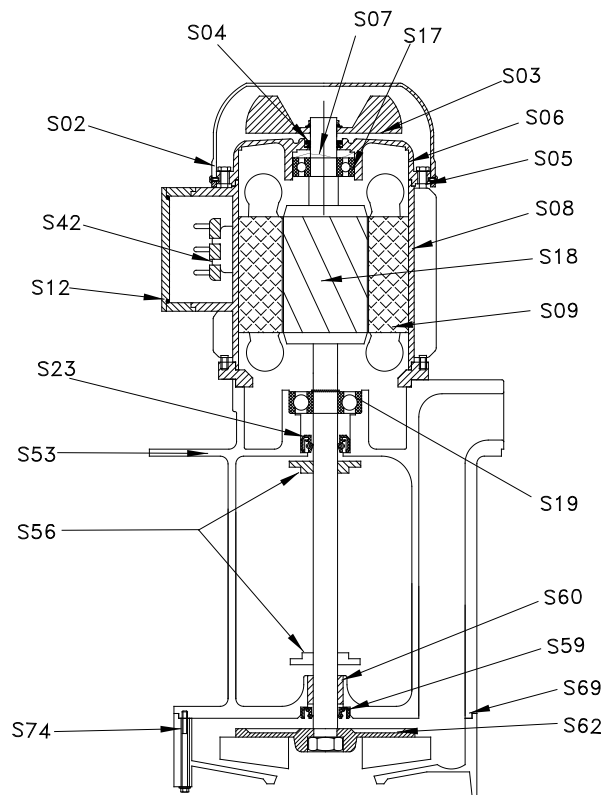
## Curve prestazioni idrauliche (girante aperta)



## Tabella prestazioni idrauliche (girante aperta)

Tipo di pompa	Prevalenza in metri (H) →														
	0	0.5	1	1.5	2	2.5	3	3.5	4	4.5	5	5.5	6	6.5	7
SPV 25	72	68	65	62	57	53	49	43	37	31	23	12			
SPV 33	75	72	68	65	61	56	52	46	41	35	27	18	7		





Nomenclatura parti di ricambio

Componente	
S02.	Copriventola
S03.	Ventola
S04.	Anello V-ring
S05.	Tirante
S06.	Scudo superiore
S07.	Anello di compensazione
S08.	Carcassa
S09.	Statore avvolto
S12.	Coprimorsettiera
S17.	Cuscinetto superiore
S18.	Asse+Rotore
S19.	Cuscinetto inferiore
S23.	Anello di tenuta per motore
S42.	Morsettiera
S53.	Corpo pompa
S56.	Rondella TRI
S59.	Anello di tenuta per chiocciola
S60.	Bronzina
S62.	Girante
S69.	Anello OR
S74.	Chiocciola

SPV 25	Materiali
	Nylon*
	Nylon
	NBR
	Acciaio
	Alluminio
	Acciaio
	Alluminio
	-
	Nylon
	-
	Acciaio**
	-
	NBR
	-
	PBT
	PBT
	NBR***
	Bronzo***
	PBT
	NBR
	PBT

SPV 33	Materiali
	Nylon*
	Nylon
	NBR
	Acciaio
	Alluminio
	Acciaio
	Alluminio
	-
	Nylon
	-
	Acciaio**
	-
	NBR
	-
	PBT
	PBT
	NBR***
	Bronzo***
	PBT
	NBR
	PBT

\*Su rich. Lamiera

\*\*Su rich.Ax. AISI 416

\*\*\*Presenti solo su pesc.350

\*Su rich. Lamiera

\*\*Su rich.Ax. AISI 416

\*\*\*Presenti solo su pesc.350