

Elettropompe ad immersione

Tipo MSPV



Impieghi

Sono adatte al trasferimento di liquidi contenenti impurità di dimensioni fino a 3 mm. I componenti idraulici: girante, chiocciola e corpo pompa in PBT, ne consentono l'impiego con emulsioni e sostanze oleose in genere, con viscosità non superiore a 21 cSt (3° Engell). La temperatura del liquido non deve superare i 90°C.

- Vengono comunemente impiegate su:
- macchine utensili (fresatrici-torni-centri di lavoro)
 - macchine per la lavorazione del vetro
 - macchine da stampa
 - impianti di filtrazione
 - impianti di climatizzazione e condizionamento

Vanno normalmente installate su un serbatoio con capacità proporzionata alla portata, a circa 4-5 cm dal fondo.

E' importante verificare che il livello massimo del liquido nel serbatoio rimanga sempre 3-4 cm più basso della flangia di appoggio (vedi figura).

Nei casi in cui il liquido sia particolarmente sporco si consiglia di costruire il serbatoio a scomparti, per consentire il deposito delle morchie prima che le stesse vengano ripescate dalla pompa.

Per impieghi diversi si consiglia di consultare il nostro Ufficio Tecnico.

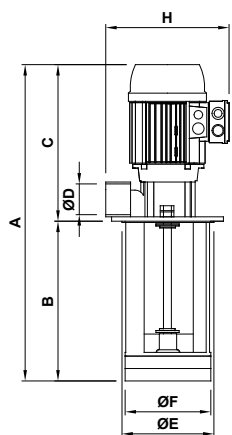


Tabella dimensioni e pesi

Tipo di pompa	A mm	B mm	C mm	ØD	ØE mm	ØF mm	ØG mm	H mm	ØI mm	ØL mm	Massa kg
MSPV 71	500	230	270	1 ¼"	139	138	178	215	160	9 (n.4)	9.7
	570	300									9.8
	650	380									9.9
MSPV 80	560	260	300	1 ¼"	139	138	178	230	160	9 (n.4)	13.7
	630	330									13.9
	710	410									14.0

Dati di targa

Tipo di pompa	kW		V 230/400 - Hz 50			Q - Qmax litri/min	Hmax - H metri
	Input (P1)	Nom. (P2)	In Amp.	n min ⁻¹	cos φ		
MSPV 71	1.34	1.00	4.24/2.45	2760	0.79	22 - 185	18 - 0
MSPV 80	1.86	1.5	5.7/3.3	2845	0.83	16 - 158	26 - 0

Curve prestazioni idrauliche (girante aperta)

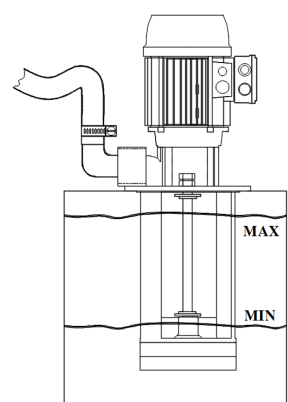
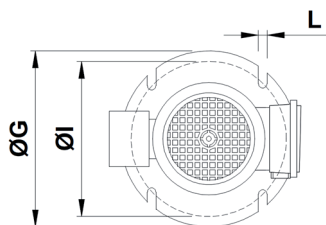
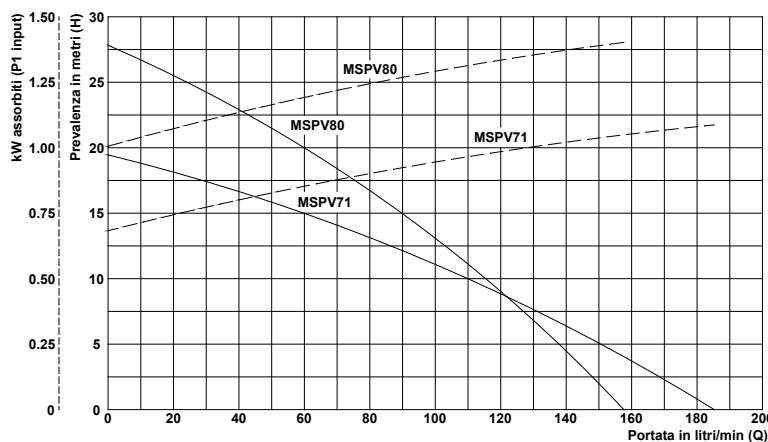
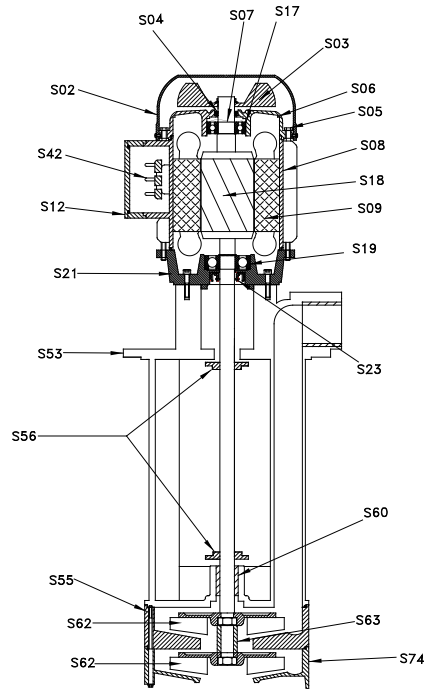


Tabella prestazioni idrauliche (girante aperta)

Prevalenza in metri (H) →	Portata in litri/min (Q) ↓														
	0	2	4	6	8	10	12	14	16	18	20	22	24	26	28
Tipo di pompa															
MSPV 71	185	172	161	147	129	112	88	65	45	22					
MSPV 80	158	150	143	134	125	116	106	95	83	71	59	45	32	16	



Nomenclatura parti di ricambio

Componente	
S02.	Copriventola
S03.	Ventola
S04.	Anello V-ring
S05.	Tirante
S06.	Scudo superiore
S07.	Anello di compensazione
S08.	Carcassa
S09.	Statore avvolto
S12.	Coprimorsettiera
S17.	Cuscinetto superiore
S18.	Asse+Rotore
S19.	Cuscinetto inferiore
S21.	Flangia motore
S21.	Flangia di appoggio
S23.	Anello di tenuta per motore
S42.	Morsettiera
S53.	Corpo pompa
S55.	Diffusore
S56.	Rondella TRI
S60.	Bronzina
S62.	Girante
S63.	Distanziale
S74.	Chiocciola

MSPV 71	
Materiali	
Nylon*	
Nylon	
NBR	
Acciaio	
Alluminio	
Acciaio	
Alluminio	
-	
Nylon	
-	
AISI 416	
-	
Ghisa G20	
Ghisa G20	
NBR	
-	
Nylon	
Nylon	
PBT	
Tecnopolimero	
PBT	
AISI 416	
PBT	

MSPV 80	
Materiali	
Nylon*	
Nylon	
NBR	
Acciaio	
Alluminio	
Acciaio	
Alluminio	
-	
Nylon	
-	
AISI 416	
-	
Ghisa G20	
Ghisa G20	
NBR	
-	
Nylon	
Nylon	
PBT	
Tecnopolimero	
PBT	
AISI 416	
PBT	

*Su rich. Lamiera

*Su rich. Lamiera